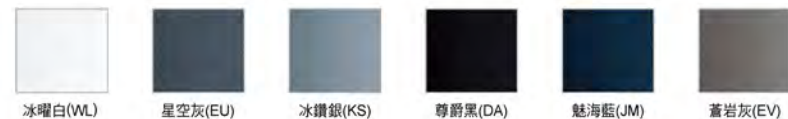


ZINGER規格配備表

政府舊換新補助 現領五萬不用等實施中

車型		標緻型	精緻型	旗艦型	後立涼特仕版	車型	標緻型	精緻型	旗艦型	後立涼特仕版		
規格尺寸	全長	mm	4,640			外觀	鍍鉻水箱護罩	●	●	●	●	
	全寬	mm	1,775				DRL日行燈	●	●	●	●	
	全高	mm	1,790	1,830			1,790	晶鑽頭燈	●	●	●	●
	軸距	mm	2,720				前保下線車身塗裝	-	-	●	-	
	最小迴轉半徑	m	5.3				側裙/車側飾條	-/-	-/-	●/●	-/-	
引擎動力	油箱容量	L	65				鋁合金車頂飾架	-	-	●	-	
	引擎型式	4G69 直列四缸 16V					不鏽鋼窗框飾條	-	-	●	-	
	排氣量	cc.	2,378				大型飛掠尾翼	-	●	●	-/-	
	壓縮比	9.8 : 1					LED冷光門框飾板	○	○	●	○	
	通用燃油	92或以上無鉛汽油					後保桿不銹鋼飾條	○	○	●	○	
系統結構	最大馬力	PS (kW) / rpm	136 (100) / 5,250				尾門牌照框飾板	● (鍍鉻)	● (鍍鉻)	● (鍍鉻)	● (鍍鉻)	
	最大扭力	kg-m / rpm	21.0 / 2,300			車門窗框飾黑處理	-	●	●	-		
	齒輪比	變速系統	五速自排					握啟式車門外把手	● (黑色)	● (車身色)	● (車身色)	● (黑色)
		1檔	3.827					車側後視鏡	● (黑色)	● (車身色)	● (車身色)	● (黑色)
		2檔	2.368					車側後視鏡鏡面調整	● (手動)	● (電動)	● (電動)	● (手動)
3檔		1.520					LED續帶方向燈	○	●	●	○	
4檔		1.000					車側電動折疊後視鏡(附遙控啟閉)	○	●	●	○	
安全與科技	最終傳動比	3.909					鋁合金輪圈	-	● (15吋)	● (17吋)	-	
	傳動方式	前置引擎後輪驅動					印刷式天線	●	●	●	●	
	前懸吊系統 / 後懸吊系統	雙A臂懸吊系統防傾桿 / 多連桿懸吊系統防傾桿					內裝色	黑灰	黑灰	黑灰	黑灰	
	煞車型式	前碟後鼓					ECO MODE節能模式	●	●	●	●	
	輪胎	205/70 R15	205/70 R15	225/55 R17	205/70 R15	高低可調動力方向盤	-	●	●	●		
	ASC車身動態穩定系統 / TCL循跡防滑控制系統	●/●	●/●	●/●	●/●	中控台飾板	● (鈦銀)	● (木紋)	● (木紋)	● (鈦銀)		
	HSA陡坡起步輔助系統	●	●	●	●	中控置物盒	●	●	●	●		
	ARP主動式防止傾覆系統	●	●	●	●	大型前座中央扶手(置物盒功能)	●	●	● (鍍鉻飾條)	●		
	BAS煞車力輔助系統	●	●	●	●	中央前後座置杯架(前X2, 後X2)	●	●	●	●		
	ESS緊急煞車警示系統	●	●	●	●	前座USB / 後座USB(充電)	● / -	● / -	● / ●	● / -		
	RAB預警煞車系統	●	●	●	●	前座遮陽板(駕駛座附夾夾)	●	●	● (副駕駛座附夾夾)	●		
能源效率	BSW盲區警示	※	○	○	○	前乘客座側置物掛勾	-	●	●	-		
	RCTA後方交通警示	※	○	○	○	四門電動窗	●	●	●	●		
	光感應自動啟閉頭尾燈	●	●	●	●	排檔座面板	● (鋼琴黑烤漆)	● (木紋)	● (木紋)	● (鋼琴黑烤漆)		
	CHL安全護送照明系統	●	●	●	●	四門扶手飾板	●	● (木紋)	● (木紋)	●		
	WELCOME LIGHT便利尋車系統	●	●	●	●	內車門把手	● (黑色)	● (鈦銀)	● (鈦銀)	● (黑色)		
	AWS事故警示燈號	※	●	●	●	手煞車拉柄釋放鈕	● (黑色)	● (鍍鉻)	● (鍍鉻)	● (黑色)		
	前座SRS氣囊(駕駛座 / 前乘客座)	※	●/●	●/●	●/●	皮質包覆 方向盤 / 排檔頭	-/-	●/● (木紋)	●/● (木紋)	-/-		
	雙前座安全帶自動預縮功能	※	●	●	●	手煞車皮套	-	●	●	-		
	後座ELR / ALR三點式安全帶(中座為ELR)	●	●	●	●	排檔座燈號顯示	-	●	●	-		
	ISO-FIX兒童安全座椅固定機構	●	●	●	●	鑰匙孔輔助照明	-	●	●	-		
	ASL防禦衝自排鎖	●	●	●	●	前座閱讀燈及車室內燈	●	●	●	●		
科技空調音響	ABS防鎖死煞車系統	※	●	●	●	座椅材質	平織布/皮質	皮質	皮質	平織布/皮質		
	EBD電子煞車力分配系統	※	●	●	●	前排椅前後滑動 / 椅背傾斜調整	●	●	●	●		
	BOS煞車優先系統	●	●	●	●	車室座椅全平鋪功能	-	●	●	-		
	TPMS無線胎壓偵測系統	※	●	●	●	二排椅功能	前後滑動	●	●	●		
	RISE高剛性車體	●	●	●	●	前翻摺疊 / 椅背傾斜調整	●	●	●	●		
	定速巡航系統	※	○	●	●	6/4分鐘收折	●	●	●	●		
	多功能方向盤(定速系統 / 音響控制)	○ / -	● / -	● / ●	○ / -	後席地圖袋	-	● (副駕駛座椅背)	● (副駕駛座椅背)	-		
	霧燈(前/後)	○ / ●	○ / ●	● / ●	○ / ●	極智數位儀錶板	-	-	-	-		
	頭燈手動水平調整功能	●	●	●	●	冷暖空調	●	●	●	●		
	後窗間歇式雨刷 / 後窗除霧線	- / ●	● / ●	● / ●	● / ●	後座獨立空調	-	●	●	●		
	遙控防盜器	●	●	●	●	觸控式多功能影音系統 **	-	○	●	-		
倒車雷達	○	●	●	○	CD音響主機(支援MP3 / WMA讀取)	● (1 DIN)	● (2 DIN)	-	● (1 DIN)			
兒童安全鎖	●	●	●	●	高傳真揚聲器	2支	4支	4支	2支			
換道方向燈快撥功能	●	●	●	●	年耗油量(註1)	(L)	1,442	1,442	1,429	1,442		
					測試值(註2)	(km/L)	10.4	10.4	10.5	10.4		
					能源效率等級(註3)	2級						

1. 以年平均行駛15,000公里除以油耗測試值計算, 本車型油耗係採用歐規1999/100/EC指令及其後續修正指令之油耗測試方法。 2. 本型錄所揭示之平均油耗測試值係在控制溫度及濕度的實驗室, 不受外界氣候及路況的影響, 並依規定的行車型態在車道、車上空調系統及音響不啟動狀況下, 於車體動力計上由專業人員行駛測得, 故車型油耗值相對而言較為客觀。 民眾在道路上開車時, 因受氣候、路況、塞車、使用車上空調系統、甚至駕駛者開車習慣等因素影響, 實際每公升汽油於道路上行駛的公里數, 一般而言低於本型錄所登錄之測試值。 3. 能源等級共分為5級, 於該認證車型同排氣量等級下之相對比較結果, 1級耗油較少, 5級耗油較多。能源效率排氣量等級範圍為1.801-2.400 c.c.。 4. ●標準配備 / ○售後選配 / ◎經銷商標準選配 / -無此配備 5. 本車全車系新車保固期為3年或10萬公里, 視何者先到為準。 6. 本型錄內容僅供參考, 如與實車不符, 請以實車為準, 本公司保留規格配備變更或停用之權利。 7. 表列數值為標準值, 未含容許公差。 8. 標註※之配備動作條件限制或測試規範, 詳細說明以及其它產品訊息可查詢: www.china-motor.com.tw 9. **觸控式多功能影音系統包含整合導航、倒車影像輔助、藍芽手機連結通訊、音樂、USB。 10. 上述車輛型式安全審驗合格為小客貨兩用車。 11. 中華三菱舊換新現領五萬不用等專案, 活動辦法詳見官網。



CMC
服務專線: 0800-030580
www.china-motor.com.tw



第一商旅

ZINGER

有模有YOUNG





(旗艦型)
車窗經變色處理，請以實車為準



(旗艦型)

新一代Zinger 5力全開！
經營生意、休閒娛樂就要這YOUNG！

絕佳
動力

質感
魅力

空間
潛力

安全
防護力

娛樂
創造力

絕佳
動力

扭力21kg-m 馬力136PS，原力隨時同在



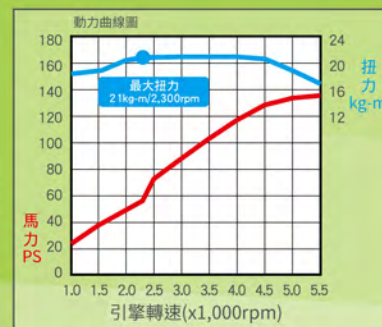
ECO MODE節能駕駛模式
節能駕駛模式，提升黃金右腳省油功力。



5速自排變速箱



定速巡航系統



動力曲線圖
2300rpm低轉速即可輸出21kg-m最大扭力，
4G69引擎讓你起步爬坡輕鬆愜意。

質感
魅力

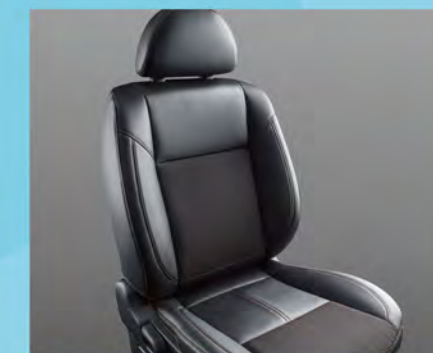
品味設計 個性美學
精緻細節，享受轎車級車室環境



耀目日行燈



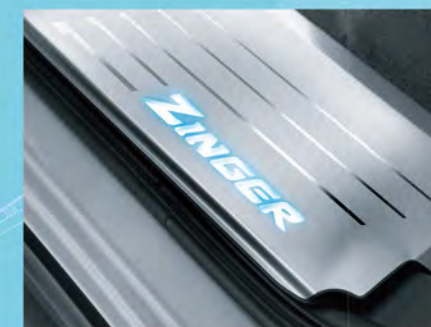
雙色皮椅



皮布椅(標緻型)



雙肋10幅式17吋鋁圈



LED冷光門檻踏板



冷氣旋鈕



(旗艦型)
車窗經變色處理，請以實車為準



車室座椅全平躺功能

(旗艦型)



(旗艦型)

空間
潛力

車廂空間大、寬、平 各種用途都好載

新一代 ZINGER的車廂一次擁有空間大、尾門開口寬敞、後廂車室底板空間平整3大優點。有效率的載貨大容量，讓您一趟就能搞定。



二排6/4分離座椅前後滑動



二排單邊座椅前翻摺疊



二排前翻摺疊



前座椅全平躺功能



極智數位儀錶板

(旗艦型)



科技版



機械版



運動版

(旗艦型)
車窗經變色處理，請以實車為準

安全
防護力

全新安全模式 SCC (Safety Control Center)
打造最強防禦領域，行車全面守護

盲區偵測警示系統



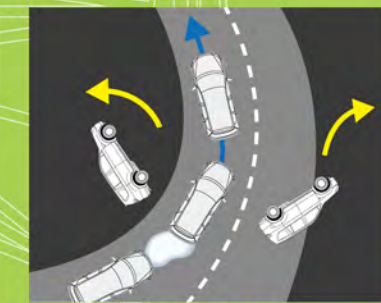
BSW 盲區警示
車輛行進間，若左、右側後方來車進入視線盲區，車側後視鏡警示燈將亮起，提醒駕駛注意。



RCTA 後方交通警示
倒車時，若系統偵測到左、右側後方有車輛接近，車側後視鏡警示燈將亮起並發出警示音，提醒駕駛注意。
(圖片僅功能示意)



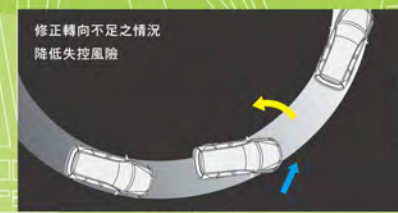
BAS 煞車優先系統



ARP 主動式防止傾覆系統



HSA 陡坡起步輔助系統



ASC 車身動態穩定系統



TCL 循跡防滑控制系統



TCL 循跡防滑控制系統

- BAS 煞車力輔助系統
- ESS 緊急煞車警示系統
- RAB 預警煞車系統
- ABS 防鎖死煞車系統
- EBD 電子煞車力分配系統
- BOS 煞車優先系統

娛樂
創造力

專屬科技 打造駕乘樂園
獨家設計，隨心啟動你的創造力



手機鏡射系統 (不含手機及轉接配備)



觸控式多功能影音系統
整合導航、倒車影像輔助、手機鏡射、藍芽手機連結通訊/音樂、USB、聲控、Miracast



NAVI 衛星導航



(精靈型)
2 DIN CD 音響主機 (支援 MP3/WMA 讀取)



數位電視 (選配) (圖片僅功能示意)



後座 USB 充電



後座獨立空調

各車型等級配備不同，請詳參規格表